

2 cm

Laisser un espace pour les détails sur le dépôt  
5 X 20 centimètres

ROUTE No. 100  
PLAN 55136 CLSR 329 BE

### SPÉCIMEN SEULEMENT

PLAN D'ARPENTAGE DES  
PARCELLES STRATIFIÉES N° 1A et 2A  
AU SEIN DES  
LOTS 1 ET 2, BLOC 75, PLAN 74500 CLSR  
ZONE D'ARPENTAGE COORDONNÉ D'IBEX

(Description de l'emplacement)  
(Voir les Lignes directrices sur la  
préparation des plans)

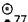


ARPENTÉ PAR G.M. CHRISTIE, ARPEUTEUR FÉDÉRAL EN 1993

ÉCHELLE 1:200



#### LÉGENDE

Les directions sont grillées et proviennent de la direction 05° 30' 20" de la ligne entre les bornes délimitant la limite ouest du lot 1 tel qu'indiqué sur le plan 74500 CLSR et d'après ce plan, se rapportent au méridien central du fuseau 8 dans le système UTM (135° de longitude ouest).

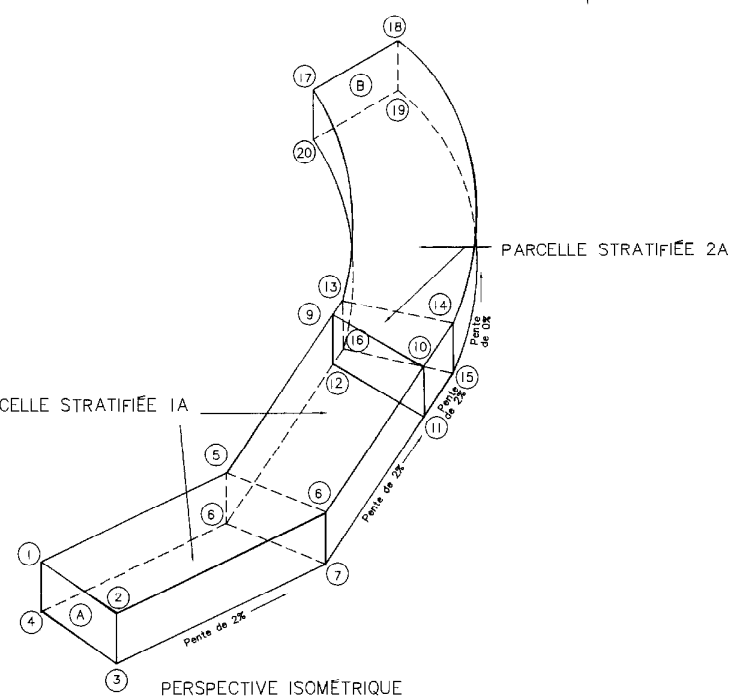
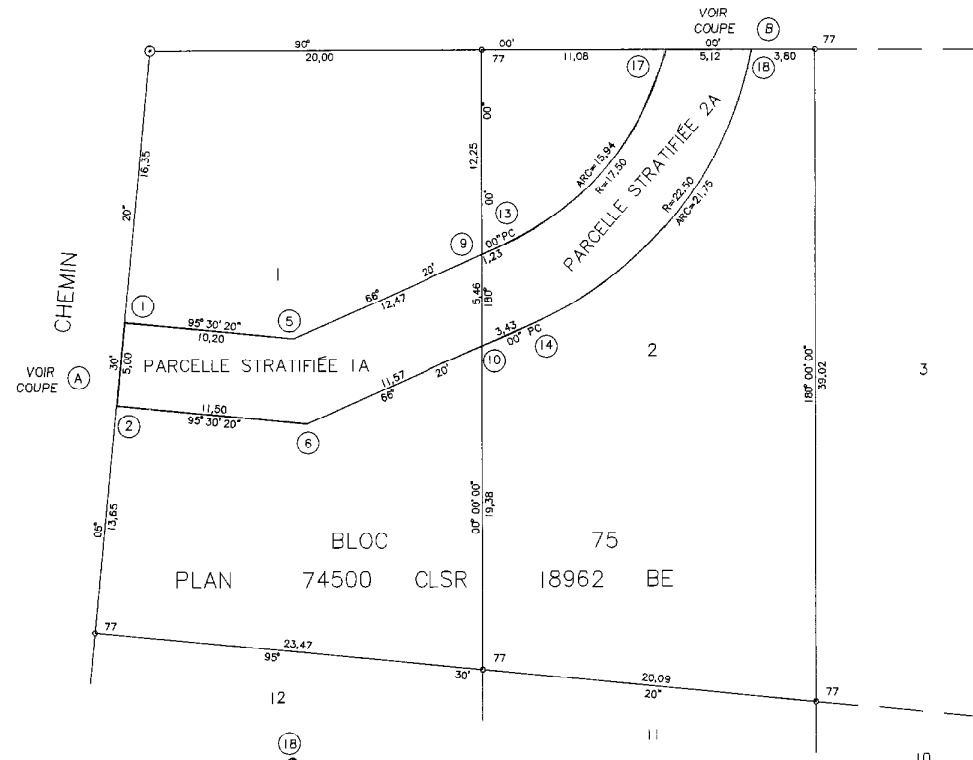
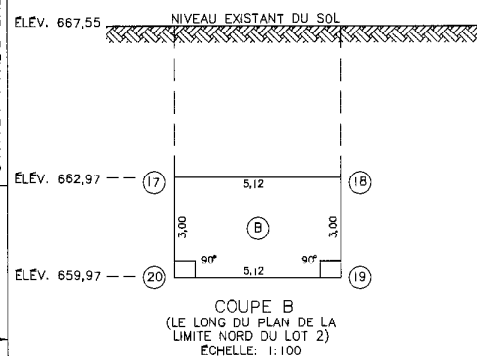
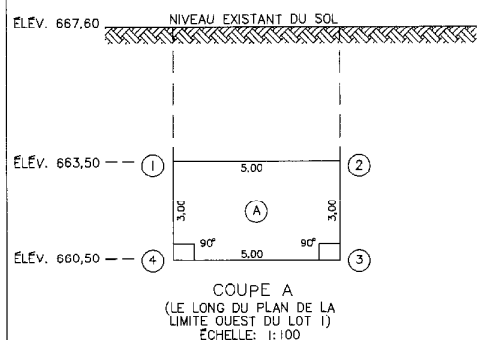
Bornes ATC réglementaires indiquées ainsi:   
Bornes ATC 77 indiquées ainsi:   
Le volume en cause sur ce plan est borné ainsi: 

Les distances sont horizontales au niveau du sol.  
Les distances et élévations sont en mètres.  
Les élévations sont géodésiques et proviennent des repères CCM suivant:  
1. CCM 70G9 - Élévation = 667,784 et  
2. CCM 70G10 - Élévation = 667,599  
Les limites des parcelles stratifiées sont des plans horizontaux ou verticaux, sauf indication contraire.  
Les notes d'arpentage sont enregistrées sous le numéro \_\_\_\_\_ CLSR.

Certifié correct

G.M. CHRISTIE, arpenteur fédéral  
Ibex, T.N.-O., 15 septembre, 1993

AJOUTER LES CERTIFICATS D'APPROBATION VOULUS



POINT	HAUJEUR GÉODÉSIQUE
1	663,50
2	663,50
3	660,50
4	660,50
5	663,30
6	663,27
7	660,27
8	660,30
9	663,00
10	663,04
11	660,04
12	660,00
13	662,97
14	662,97
15	659,97
16	659,97
17	662,97
18	662,97
19	659,97
20	659,97

2 cm