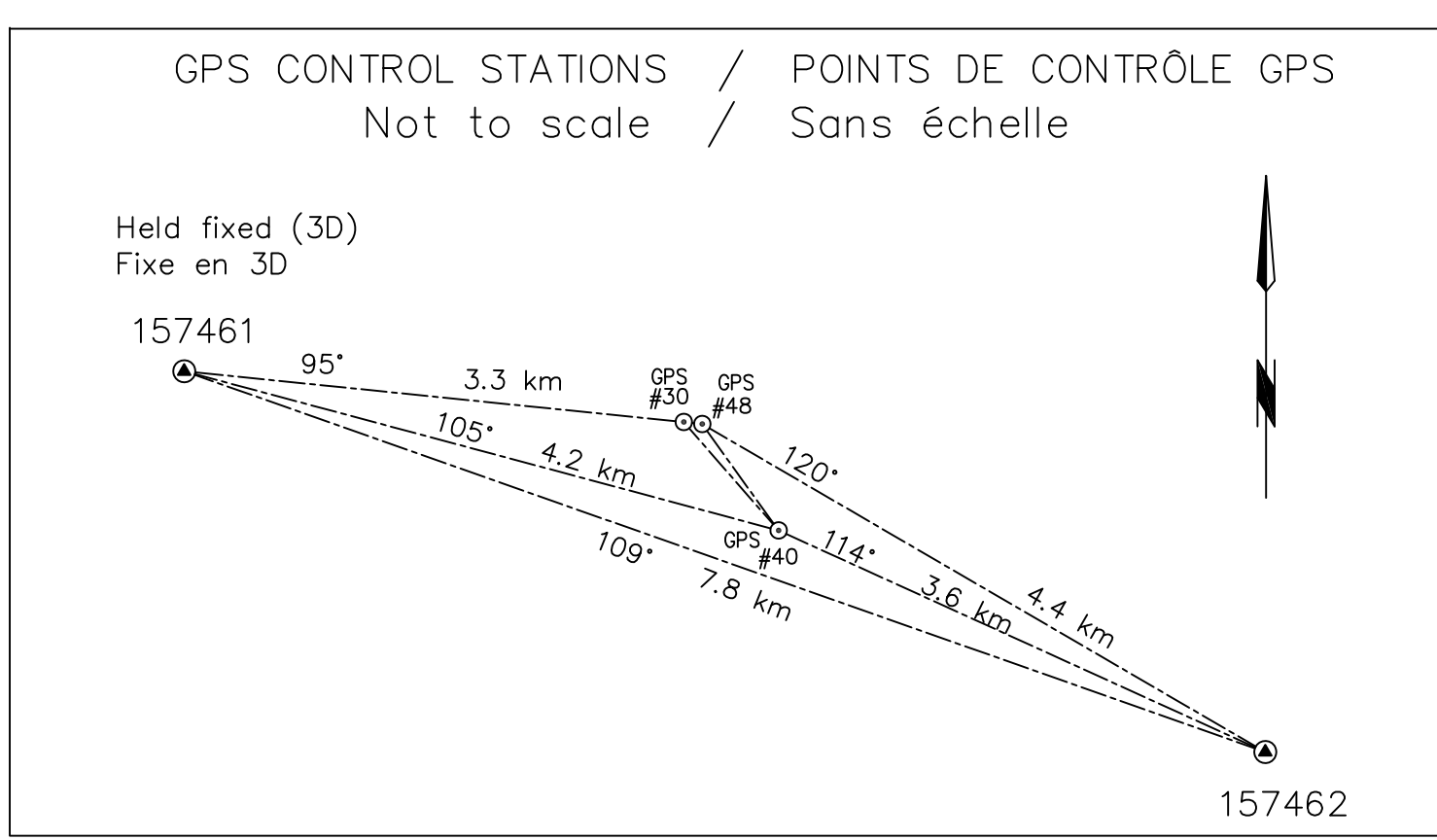
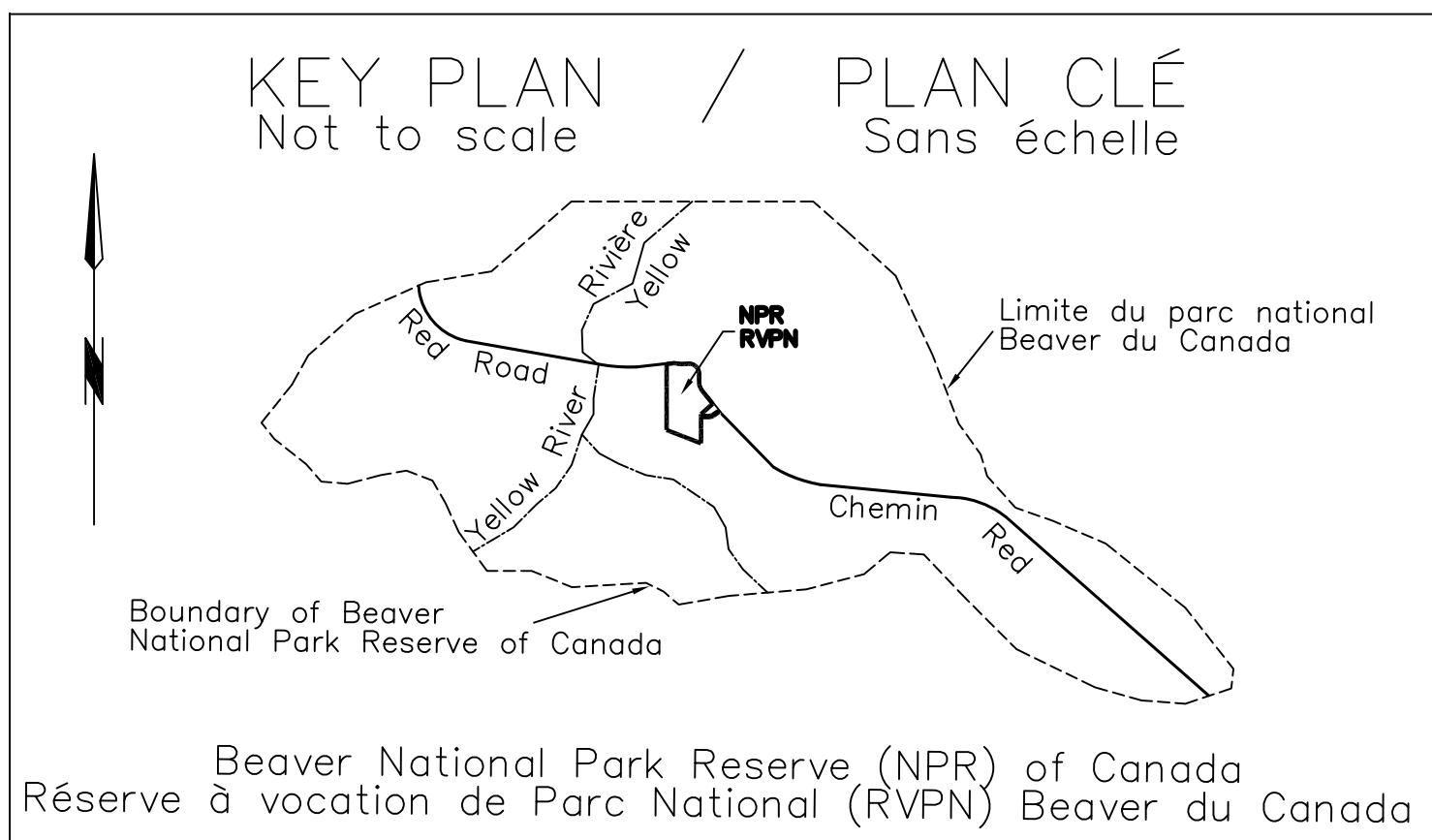
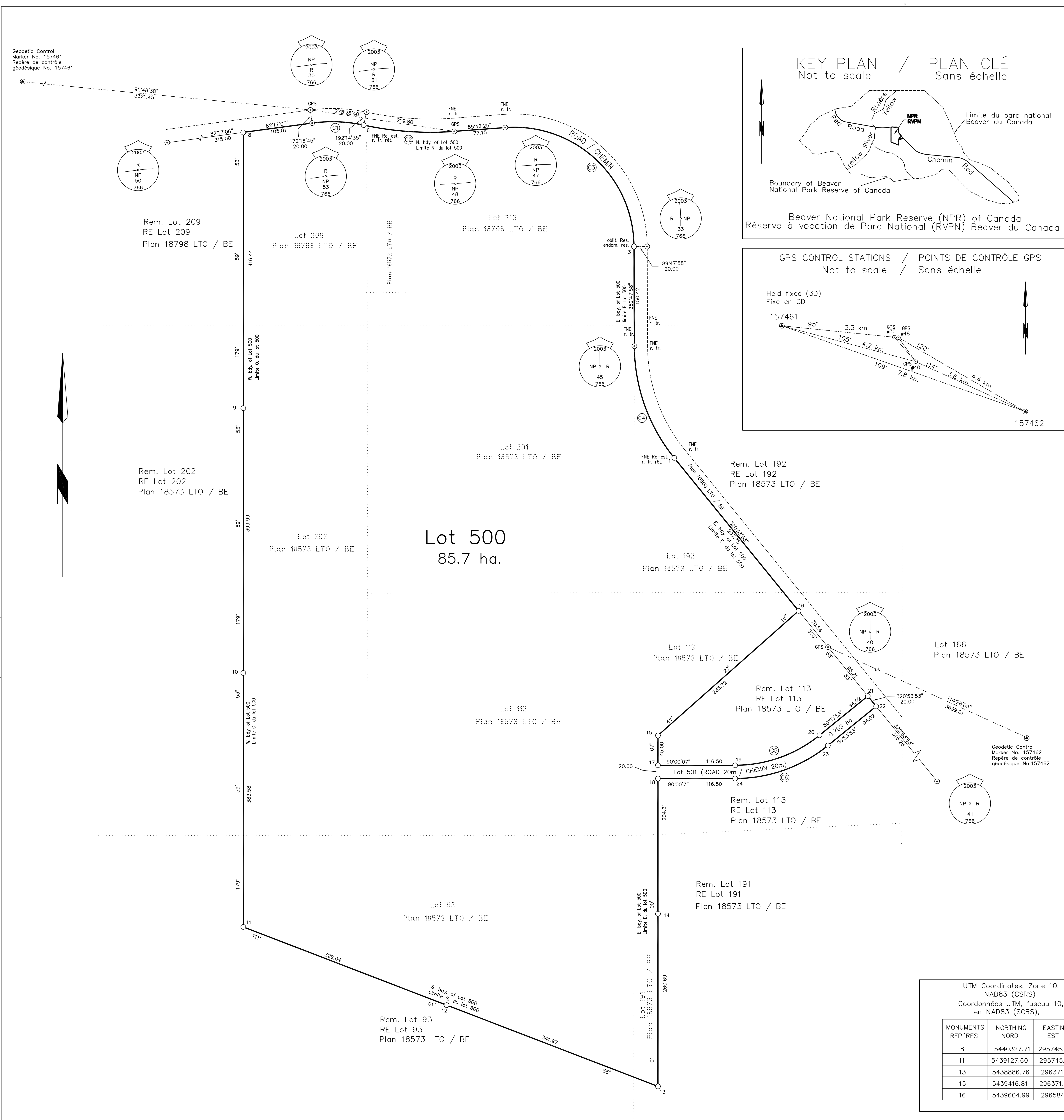


2 cm

2 cm

Geodetic Control Marker No. 157461
Répertoire de contrôle géodésique No. 157461

(OPTIONAL)
(Surveyor) C.L.S.
(Address)
TEL: 000-000-0000
FAX: 000-000-0000
FIRE No. XXXX



SPECIMEN ONLY
SPECIMEN SEULEMENT

CANADA LANDS SURVEYS RECORDS
ARCHIVES D'ARPENTAGE DES TERRES DU CANADA
0 0 0 0
DATE :

Plan and Field Notes of Survey of Lot 500 and Lot 501 (ROAD) Beaver National Park Reserve of Canada

Plan et notes d'arpentage du Lot 500 et Lot 501 (CHEMIN) Réserve à vocation de parc national Beaver du Canada

(LOCATION DESCRIPTION)
(SEE APPENDIX E3, GUIDE FOR PREPARATION OF PLANS)

(DESCRIPTION DE L'EMPLACEMENT)
(VOIR APPENDICE E3, LIGNES DIRECTRICES SUR LA PRÉPARATION DES PLANS)

SCALE: 1:2500
50 25 0 25 50 75 100 125 METRES

ÉCHELLE: 1:2500
50 25 0 25 50 75 100 125 METRES

LEGEND:
Bearings are UTM Grid derived from GPS observations holding geodetic control markers 157461 fixed (3D) and are referred to the central meridian UTM Zone 10 (12° West), NAD83 (CSRS) Datum.
Lands dealt with by this plan bounded thus
Broken line shown thus
Connections
Provincial iron post placed (specify the type)
C.L.S. Standard post found
Geodetic Control Marker

LÉGENDE:
Les directions sont sur la projection UTM. Elles proviennent d'observations GPS en fixant (3D) le repère de contrôle géodésique No. 157461 et se rapportent au méridien central du fuseau 10 dans le système UTM (12° West) sur le datum NAD83 (CSRS).
Les Terres visées par ce plan
Les lignes brisées sont montrées ainsi
Rattachement
Repère provincial placé (préciser le type)
Borne officielle A.T.C. trouvée
Repère de contrôle géodésique

GPS denotes stations observed by Global Positioning System.
Distances shown are horizontal at general ground level and are expressed in metres and decimals thereof (except shown otherwise).
Decimal points and commas are interchangeable when dealing with units of measurement.
To compute UTM coordinates, distances have been reduced to the projection plane by multiplying by a combined scale factor of 1.000088.
Coordinates were derived from a least squares adjustment of static GPS observations holding the published value of geodetic control station 157461 fixed.
Elevations are orthometric heights derived from a least squares adjustments of static GPS observations using the HTV2 geoid model and holding the published orthometric height of geodetic control station 157461.
All monuments placed during this survey are marked with the unique identification number as indicated on the plan and the year of survey.

GPS indique les stations observées par le système de positionnement global.
Les distances apparaissant sur ce plan sont horizontales, établies au niveau moyen du terrain et sont exprimées en mètres et décimales du mètre (sauf si indiqué autrement).
Les points décimaux et les virgules sont interchangeables pour indiquer les unités de mesures.
Pour calculer les coordonnées UTM, les distances ont été réduites au niveau de la mer et au plan de projection en multipliant par le coefficient de redressement combiné de 1,000088.
Les coordonnées ont été obtenues par un ajustement par moindres carrés des observations GPS statiques en fixant les valeurs publiées du point géodésique 157461.
Les élévations sont orthométriques et proviennent des ajustements par moindres carrés d'observations GPS statiques en utilisant le modèle de géoïde du HTV2 et en gardant les valeurs publiées de l'élévation orthométrique du point géodésique 157461 fixe.
Tous les repères placés durant cet arpentage ont été marqués avec un numéro d'identification unique tel qu'indiqué sur le plan ainsi que l'année de l'arpentage.

This specimen plan shows a survey (Lot 500 and Lot 501) where the Beaver National Park Reserve of Canada will be incorporated with the Beaver National Park of Canada following a settlement with First Nations.

Ce plan-spécimen représente un arpentage (lot 500 et lot 501) où la Réserve à vocation de parc national Castor du Canada sera intégrée avec le parc national Castor du Canada suivant une entente avec les Premières Nations.

CURVE	RADIUS	ARC LENGTH	CHORD LENGTH	CHORD BEARING
COURBE	RAYON	LONGUEUR D'ARC	LONGUEUR DE LA CORDE	DIRECTION DE LA CORDE
ⓐ	224.84	78.34	77.95	92°15'40"
ⓑ	476.91	137.63	137.15	93°58'32"
ⓒ	180.90	297.07	284.79	132°45'13"
ⓓ	269.01	182.64	179.15	160°20'56"
ⓔ	202.02	137.87	135.21	70°27'00"
ⓕ	222.02	151.52	148.60	70°27'00"

UTM Coordinates, Zone 10, NAD83 (CSRS)
Coordonnées UTM, fuseau 10, en NAD83 (CSRS).

MONUMENTS	NORTHING	EASTING
REPÈRES	NORD	EST
8	5440327.71	295745.56
11	5439127.60	295745.60
13	5438886.76	296371.96
15	5439416.81	296371.98
16	5439604.99	296584.34

UTM Coordinates: GPS Control Stations, Zone 10, NAD83 (CSRS)
Coordonnées UTM: Points de contrôle GPS, fuseau 10, NAD83 (CSRS)

STATION	NORTHING	EASTING	ELEVATION	CSF
STATION	NORD	EST	ÉLEVATION	CRS
157461	5440688.469	292541.319	125.27	1.000111
157462	5438042.812	299941.291	178.25	1.000065
40	5439550.242	296628.831	151.23	1.000086
30	5440361.631	295846.946	155.45	1.000089
48	5440329.225	296064.359	154.86	1.000088

* published data
* données publiées

RE: Section 38, Canada Lands Surveys Regulations
Objet: Article 38, Règlement sur les arpenteurs des terres du Canada

CERTIFIED CORRECT / CERTIFIÉ CONFORME

On the _____ day of _____ 201____
Le _____ jour de _____ 201____

(Surveyor) C.L.S., (Provincial Commission)
(Arpenteur), A.T.C., (Brevet provincial)

Department of Natural Resources / Ministère des Ressources naturelles
RE: Section 29, Canada Lands Surveys Act
Objet: Article 29, Loi sur l'arpentage des terres du Canada

CONFIRMED / RATIFIÉ

(Appropriate name and title to be inserted here) DATE
(Insérer le nom et le titre de la personne ici) DATE

Surveyor General or designator / arpenteur général ou personne désignée
(Appropriate Region) / (Région appropriée)
Surveyor General Branch / Direction de l'arpenteur général

Department of the Environment / Ministère de l'Environnement
RE: Section 29, Canada Lands Surveys Act
Objet: Article 29, Loi sur l'arpentage des terres du Canada

THIS PLAN IS SATISFACTORY / CE PLAN EST SATISFAISANT

(Appropriate name and title to be inserted here) DATE
(Insérer le nom et le titre de la personne ici) DATE

Project / Projet : 201____ - XX - XXX
File / Dossier : S48210 - XXXX
Checklist / Liste de vérification : XXX